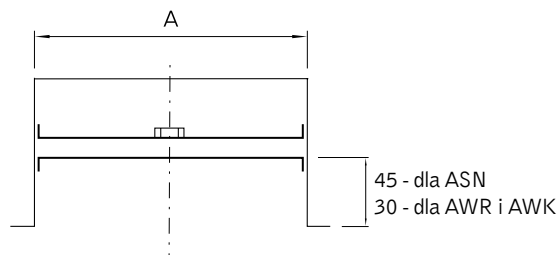
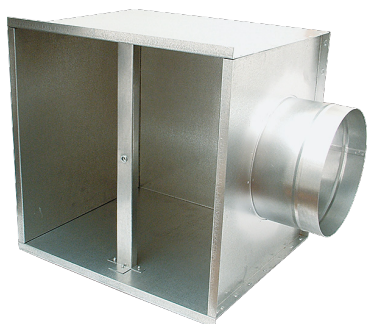


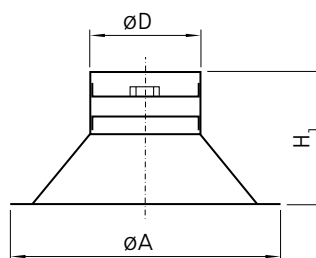
## Elementy montażowe nawiewników sufitowych

## Wspornik mocowania centralnego WMC



Stosowany dla wariantu mocowania anemostatów w skrzynce rozprężnej za pomocą śruby centralnej. Jako element montażowy w skrzynkach rozprężnych lub w kanałach wentylacyjnych prostokątnych. Wykonane z giętych profili z blachy ocynkowanej z trwale zamocowaną nakrętką standardowo M6 lub na zamówienie M8.

## Króciec przyłączny KP

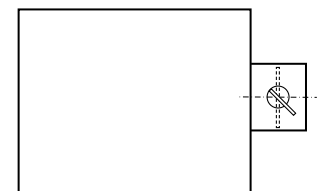


Stosowany do przyłączenia przewodów kołowych do anemostatu ANO w przypadku, gdy nie występuje potrzeba zastosowania skrzynki rozprężnej oraz do montażu anemostatów kołowych ANO w sufitach. Wykonany z blachy ocynkowanej z trwale zamocowanym wewnątrz wspornikiem mocowania centralnego.

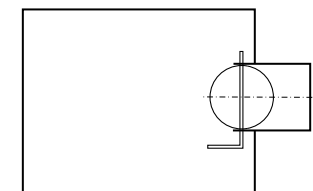
Wymiar anemostatu ANO [mm]	Wymiar przyłącza $\varnothing D$ [mm]	Wysokość przyłącza $H_1$ [mm]	Wymiar podstawy $\varnothing A$ [mm]
150	159	140	257
200	199	140	307
250	249	140	357
300	299	140	407
350	349	140	457

## Warianty sterowania przepustnicy na wlocie do skrzynki rozprężnej SR

Standard - od zewnątrz skrzynki.

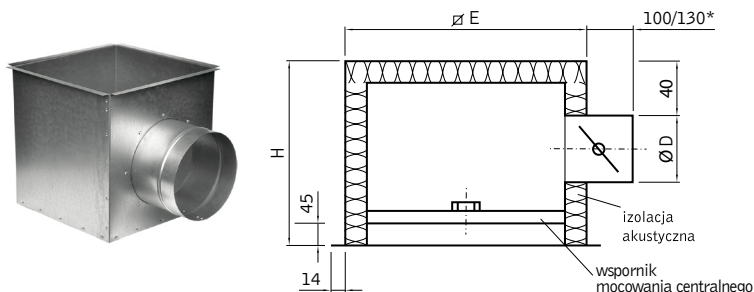


Od wewnątrz skrzynki (SRPw i SRIPw).



## Elementy montażowe nawiewników sufitowych

## Skrzynka rozprężna do anemostatów kwadratowych

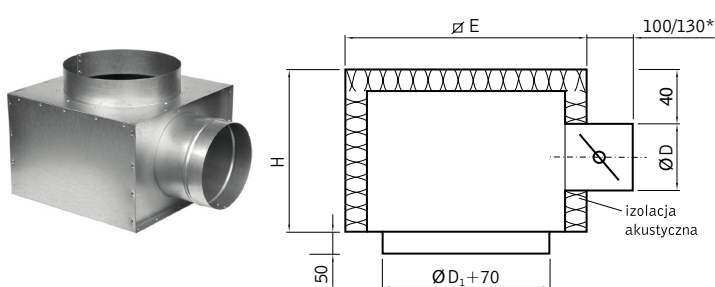


## Standardowe wymiary skrzynek do anemostatów kwadratowych ASN, ASN-K, ASW, ASW-K

Wymiar anemostatu A x A [mm]	Wymiar dna skrzynki E x E [mm]	Wysokość skrzynki H [mm]	Średnica wlotu ØD [mm]	lub wg. zamówienia
190 x 190	150 x 150	270	123	
245 x 245	205 x 205		158	
301 x 301	261 x 261	330	198	
357 x 357	317 x 317			
412 x 412	372 x 372	380	248	
469 x 469	429 x 429			
498 x 498	458 x 458	420	313	
595 x 595	555 x 555			
623 x 623	582 x 582			

Zastosowanie w instalacjach nisko i średniociśnieniowych. Do montażu z anemostatami kwadratowymi jako element rozprężający powietrze. Wykonanie z blachy ocynkowanej lub kwasoodpornej. Na zamówienie wykończenie powierzchni – powłoka lakiernicza proszkowa w kolorze zgodnym z katalogiem RAL. Regulacja przepływu powietrza za pomocą przepustnicy jednopłaszczyznowej na wlocie do skrzynki. Możliwe zamówienie skrzynek z izolacją akustyczną oraz termiczną. **Atest higieniczny: HK/B/1228/02/2013.**

## Skrzynka rozprężna do anemostatów kołowych



## Standardowe wymiary skrzynek do anemostatów ANO

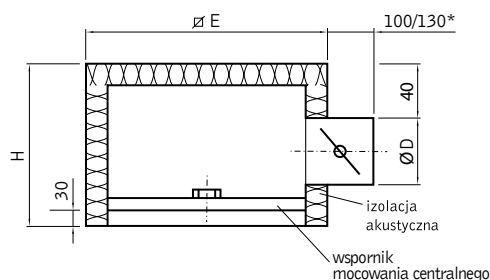
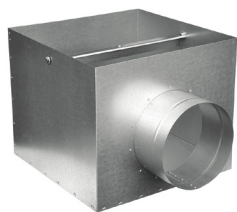
wymiar anemostatu ØD <sub>1</sub> [mm]	wymiar dna skrzynki E x E [mm]	H [mm]	średnica wlotu ØD [mm]	lub wg. zamówienia
150	300 x 300	200	158	
200	350 x 350	200		
250	400 x 400	250	198	
300	450 x 450	300		
350	500 x 500	300		

Zastosowanie w instalacjach nisko i średniociśnieniowych. Do montażu z anemostatami kołowymi ANO jako element rozprężający powietrze. Wykonanie z blachy ocynkowanej. Na zamówienie wykończenie powierzchni - powłoka lakiernicza proszkowa w kolorze zgodnym z katalogiem RAL. Regulacja przepływu powietrza za pomocą przepustnicy jednopłaszczyznowej na wlocie do skrzynki. Możliwe zamówienie skrzynek z izolacją akustyczną oraz termiczną. **Atest higieniczny: HK/B/1228/02/2013.**

\*) w przypadku przepustnicy jednopłaszczyznowej na króćcu przyłączeniowym skrzynki.

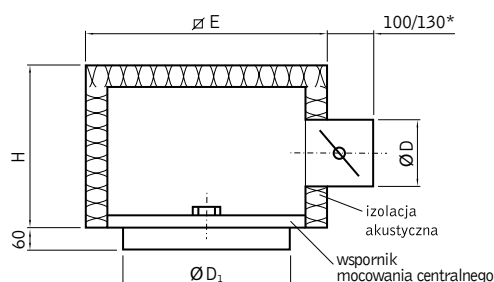
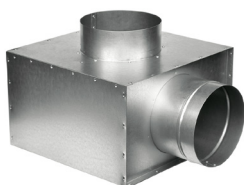
## Elementy montażowe nawiewników sufitowych

## Skrzynka rozprężna do nawiewników wirowych



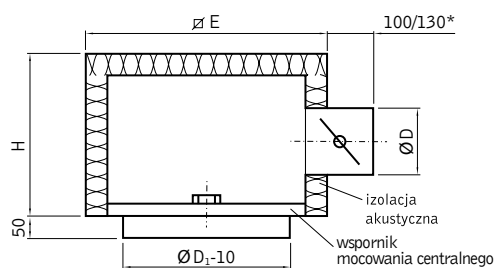
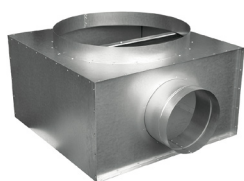
## Standardowe wymiary skrzynek do nawiewników wirowych AWR-PK i AWK-PK

	wymiar nawiewnika A x A [mm]	wymiar dna skrzynki E x E [mm]	wysokość skrzynki H [mm]	średnica wlotu ØD [mm]		
AWR-PK	398	390 x 390	330	198	lub wg. zamówienia	
	469	460 x 460	380	248		
	498	490 x 490		400		313
	595	587 x 587	313			
	623	615 x 615				
AWK-PK	310 x 310	300 x 300		270		158
	400 x 400	390 x 390		330		198
	500 x 500	490 x 490	380	248		
	600 x 600	587 x 587	400	313		
	625 x 625	615 x 615				
800 x 800	790 x 790	420				



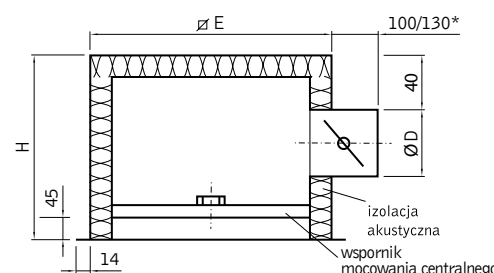
## Standardowe wymiary skrzynek do nawiewników wirowych AWR-2

wymiar nawiewnika ØD <sub>1</sub> [mm]	wymiar dna skrzynki E x E [mm]	H [mm]	średnica wlotu ØD [mm]	
125	285 x 285	200	123	lub wg. zamówienia
160	320 x 320		158	
200	360 x 360	300	198	
250	410 x 410		248	
315	475 x 475	400	313	
400	560 x 560	500		



## Standardowe wymiary skrzynek do nawiewników wirowych AWR-PO i AWK-PO

	wymiar nawiewnika ØD <sub>1</sub> [mm]	wymiar dna skrzynki E x E [mm]	H [mm]	średnica wlotu ØD [mm]		
AWR-PO	450	550 x 550	300	198	lub wg. zamówienia	
	500	600 x 600	330	248		
	600	700 x 700	380	313		
	625	725 x 725				
	655	755 x 755	313			
AWK-PO	310	410 x 410		270		158
	400	500 x 500		300		198
	500	600 x 600		320		248
	600	700 x 700	380	313		
	625	725 x 725				
800	900 x 900					



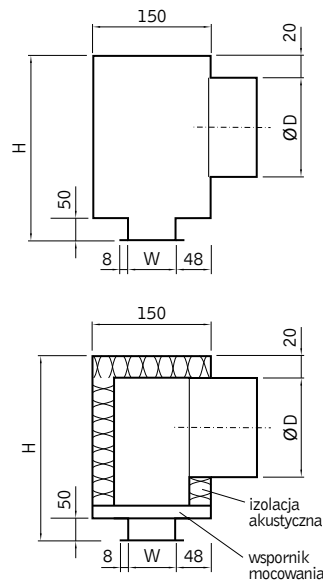
Zastosowanie w instalacjach nisko i średniociśnieniowych. Do montażu z nawiewnikami wirowymi jako element rozprężający powietrze. Wykonanie z blachy ocynkowanej lub kwasoodpornej. Na zamówienie wykończenie powierzchni – powłoka lakiernicza proszkowa w kolorze zgodnym z katalogiem RAL. Regulacja przepływu powietrza za pomocą przepustnicy jednopłaszczyznowej na wlocie do skrzynki. Możliwe zamówienie skrzynek z izolacją akustyczną oraz termiczną. **Atest higieniczny: HK/B/1228/02/2013.**

\*) w przypadku przepustnicy jednopłaszczyznowej na króćcu przyłączeniowym skrzynki.

## Elementy montażowe nawiewników sufitowych

## Skrzynka rozprężna do nawiewników szczelinowych

## Wersja dla NSS-1



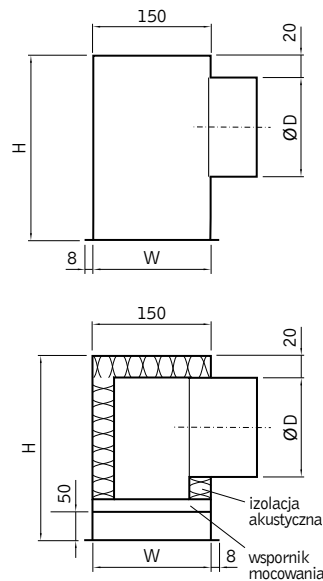
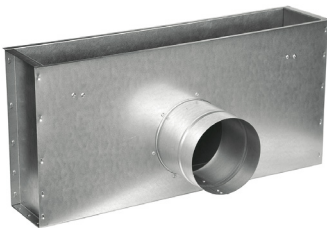
## Standardowe wymiary skrzynek do nawiewników NSS

ilość szczelin	W [mm]	H [mm]	średnica wlotu ØD [mm]	
1	56	250	158	lub wg. zamówienia
2	100		198	
3	144	300	248	
4	188		313	
5	232	400		
6	276			
Długość skrzynki L nawiewnika + 23 mm				

**UWAGA:**

przy zamawianiu należy zawsze podać rodzaj mocowania nawiewnika w skrzynce A, B lub C.

## Wersja dla NSS-2 i więcej

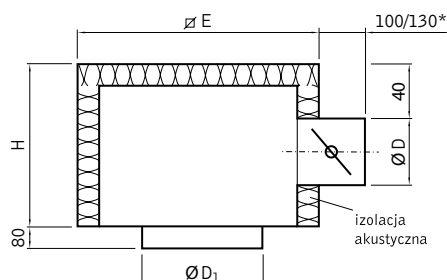
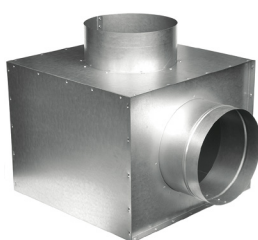


Zastosowanie w instalacjach nisko i średniociśnieniowych. Do montażu z nawiewnikami szczelinowymi NSS jako element rozprężający powietrze. Wykonanie z blachy ocynkowanej. Na zamówienie wykończenie powierzchni - powłoka lakiernicza proszkowa w kolorze zgodnym z katalogiem RAL. Regulacja przepływu powietrza za pomocą przepustnicy jednopłaszczyznowej na wlocie do skrzynki. Możliwe zamówienie skrzynek z izolacją akustyczną oraz termiczną. **Atest higieniczny: HK/B/1228/02/2013.**

\*) w przypadku przepustnicy jednopłaszczyznowej na króćcu przyłączeniowym skrzynki.

## Elementy montażowe nawiewników sufitowych

## Skrzynka rozprężna do nawiewników perforowanych

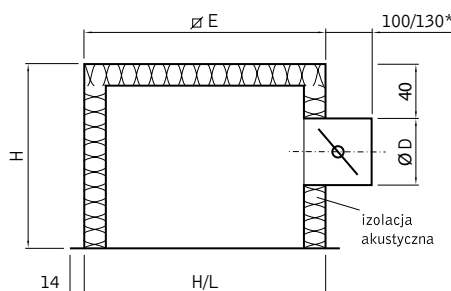
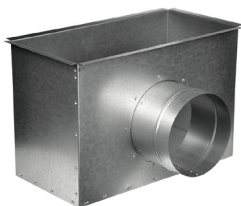


## Standardowy wymiar skrzynki do nawiewników perforowanych AWP

wymiar nawiewnika A x A [mm]	średnica przyłącza nawiewnika $\varnothing D_1$ [mm]	wymiar dna skrzynki E x E [mm]	wysokość skrzynki H [mm]	średnica wlotu $\varnothing D$ [mm]
595 x 595	315	550 x 550	380	313
możliwość zamówienia nawiewnika w dowolnych kombinacjach wymiarów $\varnothing A \times A / \varnothing D_1$				

Zastosowanie w instalacjach nisko i średniociśnieniowych. Do montażu z nawiewnikami perforowanymi AWP jako element rozprężający powietrze. Wykonanie z blachy ocynkowanej lub kwasoodpornej. Na zamówienie wykończenie powierzchni – powłoka lakiernicza proszkowa w kolorze zgodnym z katalogiem RAL. Regulacja przepływu powietrza za pomocą przepustnicy jednopłaszczyznowej na wlocie do skrzynki. Możliwe zamówienie skrzynek z izolacją akustyczną oraz termiczną. **Atest higieniczny: HK/B/1228/02/2013.**

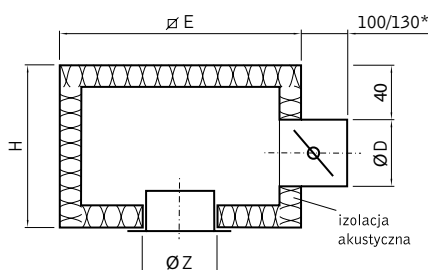
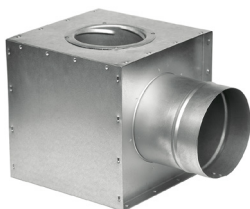
## Skrzynka rozprężna do kratki wentylacyjnych



Wysokość skrzynki H [mm]	Średnica wlotu $\varnothing D$ [mm]	
270	158	lub wg. zamówienia
330	198	
380	248	
430	313	

Zastosowanie w instalacjach nisko i średniociśnieniowych. Do montażu z kratkami wentylacyjnymi jako element rozprężający powietrze. Wykonanie z blachy ocynkowanej lub kwasoodpornej. Na zamówienie wykończenie powierzchni – powłoka lakiernicza proszkowa w kolorze zgodnym z katalogiem RAL. Regulacja przepływu powietrza za pomocą przepustnicy jednopłaszczyznowej na wlocie do skrzynki. Możliwe zamówienie skrzynek z izolacją akustyczną oraz termiczną. **Atest higieniczny: HK/B/1228/02/2013.**

## Skrzynka rozprężna do zaworów



## Standardowe wymiary skrzynek do zaworów ZWN i ZWW

wymiar zaworu $\varnothing Z$ [mm]	wymiar dna skrzynki E x E [mm]	H [mm]	średnica wlotu $\varnothing D$ [mm]	
80	200 x 200	200	123	lub wg. zamówienia
100				
125				
160	250/250	250	198	
200	300/300			

Zastosowanie w instalacjach nisko i średniociśnieniowych. Do montażu z zaworami wentylacyjnymi ZWN i ZWW jako element rozprężający powietrze. Wykonanie z blachy ocynkowanej lub kwasoodpornej. Na zamówienie wykończenie powierzchni - powłoka lakiernicza proszkowa w kolorze zgodnym z katalogiem RAL. Regulacja przepływu powietrza za pomocą przepustnicy jednopłaszczyznowej na wlocie do skrzynki. Możliwe zamówienie skrzynek z izolacją akustyczną oraz termiczną. **Atest higieniczny: HK/B/1228/02/2013.**

\*) w przypadku przepustnicy jednopłaszczyznowej na króćcu przyłączeniowym skrzynki.