

Złączki nypłowe



Opis

Złączka bez uszczelki, używana do łączenia kanałów spiro.

Przykład oznaczenia

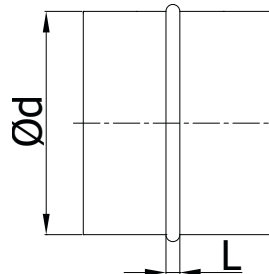
Kod produktu:

NS - aaa

typ

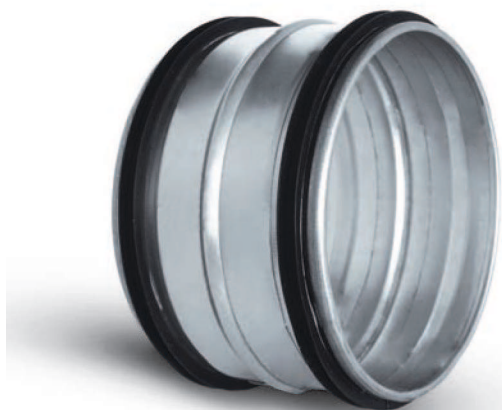
Ød

Wymiary



Ød nom [mm]	L [mm]	waga [kg]
80	8	0,1
100	8	0,1
112	8	0,12
125	8	0,14
140	8	0,15
150	8	0,17
160	8	0,18
180	8	0,2
200	10	0,22
224	10	0,25
250	10	0,41
280	10	0,46
300	10	0,5
315	10	0,52
355	10	0,7
400	10	1,03
450	10	1,45
500	10	1,6
560	12	1,8
600	12	1,9
630	12	2,05
710	15	3,4
800	15	3,8
900	15	5,2
1000	15	5,8
1120	15	7,2
1250	15	8,05
1400	15	9,1
1500	15	9,7
1600	15	10,3

Złączki nypłowe z uszczelką



Opis

Złączka z uszczelkami z gumy EPDM
jest wykorzystywana do łączenia kanałów spiro

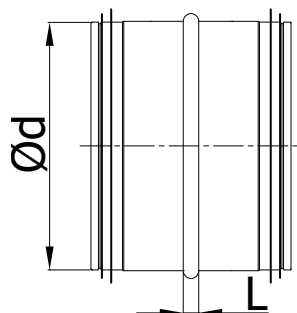
Przykład oznaczenia

Kod produktu: _____ NSL - aaa

typ _____

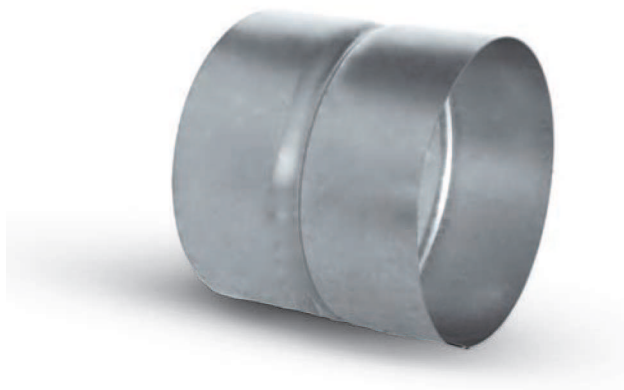
Ød _____

Wymiary



Ød nom [mm]	L [mm]	waga [kg]
80	8	0,1
100	8	0,1
125	8	0,14
140	8	0,15
150	8	0,17
160	8	0,18
180	8	0,2
200	10	0,22
224	10	0,25
250	10	0,41
280	10	0,46
300	10	0,5
315	10	0,52
355	10	0,7
400	10	1,03
450	10	1,45
500	10	1,6
560	12	1,8
600	12	1,9
630	12	2,05
710	15	3,4
800	15	3,8
900	15	5,2
1000	15	5,8
1120	15	7,2
1250	15	8,05
1400	15	9,1
1500	15	9,7
1600	15	10,3

Złączki mufowe



Opis

Mufa, przeznaczona do bezpośredniego łączenia kształtek

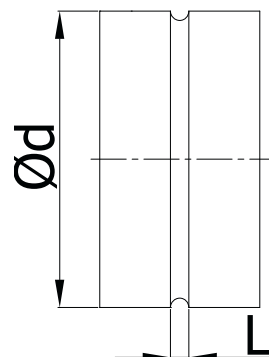
Przykład oznaczenia

Kod produktu: MSF - aaa

typ _____

Ød _____

Wymiary



$\varnothing d$ nom [mm]	L [mm]	waga [kg]
80	90	0,1
100	90	0,1
125	90	0,14
140	90	0,16
150	90	0,17
160	90	0,18
180	90	0,2
200	90	0,23
224	90	0,25
250	135	0,42
280	135	0,47
300	135	0,5
315	135	0,53
355	135	0,7
400	175	1,0
450	175	1,4
500	175	1,6
560	175	1,8
600	175	1,95
630	175	2,0
710	215	2,8
800	215	3,8
900	260	5,2
1000	260	5,8
1120	330	9,2
1250	330	10,3
1400	330	11,5
1500	330	12,3
1600	330	13,1

Króćce ILPR



Opis

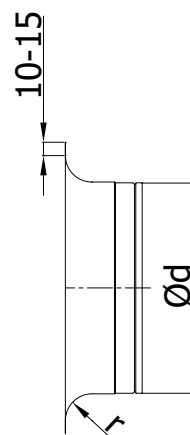
Króciec z zaokrągleniem, bez uszczelki przeznaczony do montażu w ścianach kanałów prostokątnych

Przykład oznaczenia

Kod produktu: **ILPR - aaa**

typ _____
 $\varnothing d$ _____

Wymiary



$\varnothing d$ nom [mm]	r [mm]	waga [kg]
80	12	0,1
100	15	0,2
125	20	0,2
140	20	0,2
150	25	0,3
160	25	0,3
180	25	0,3
200	25	0,3
224	25	0,3
250	25	0,5
280	40	0,6
300	25	0,6
315	25	0,6
355	25	0,8
400	25	1,0
500	25	1,2

Króćce z uszczelką ILPRL



Opis

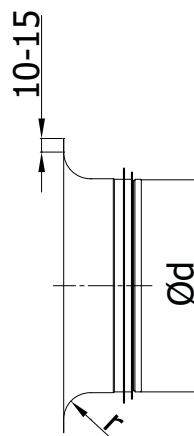
Króciec z zaokrągleniem i uszczelką z gumy EPDM.
Przeznaczony do montażu w ścianach kanałów prostokątnych.

Przykład oznaczenia

Kod produktu: ILPRL - aaa

typ _____
Ød _____

Wymiary



Ød nom [mm]	r [mm]	waga [kg]
80	12	0,1
100	15	0,2
125	20	0,2
140	20	0,2
150	20	0,2
160	25	0,3
180	25	0,3
200	25	0,4
224	25	0,5
250	25	0,6
300	25	0,7
315	25	0,7
355	25	0,8
400	25	1,0
500	25	1,4

Króćce ILS



Opis

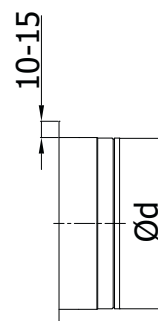
Króciec bez zaokrąglenia, bez uszczelkek. Przeznaczony do montażu w ścianach kanałów prostokątnych

Przykład oznaczenia

Kod produktu: ILS - aaa

typ _____
 Ød _____

Wymiary



Ød nom [mm]	waga [kg]
80	0,1
100	0,1
112	0,1
125	0,1
140	0,1
150	0,1
160	0,1
180	0,1
200	0,2
224	0,2
250	0,3
280	0,3
300	0,3
315	0,3
355	0,4
400	0,6
450	0,7
500	0,8
560	0,9
600	1,0
630	1,0
710	1,4
800	2,0
900	2,2
1000	2,4
1120	4,5
1250	5,0
1400	5,7
1500	6,1
1600	6,5

Króćce z uszczelką ILSL



Opis

Króciec bez zaokrąglenia, z uszczelką z gumy EPDM.
Przeznaczony do montażu w ścianach kanałów prostokątnych.

Przykład oznaczenia

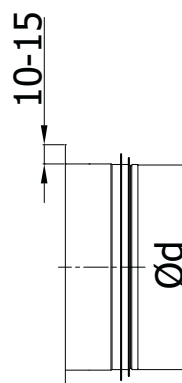
Kod produktu:

ILSL - aaa

typ _____

Ød _____

Wymiary



Ød nom [mm]	waga [kg]
80	0,1
100	0,1
125	0,1
140	0,1
150	0,1
160	0,1
180	0,1
200	0,2
224	0,2
250	0,3
280	0,3
300	0,3
315	0,3
355	0,4
400	0,6
450	0,7
500	0,8
560	0,9
600	1,0
630	1,0
710	1,4
800	2,0
900	2,2
1000	2,4
1120	4,5
1250	5,0
1400	5,7
1500	6,1
1600	6,5

Króćce kątowe z siatką



Opis

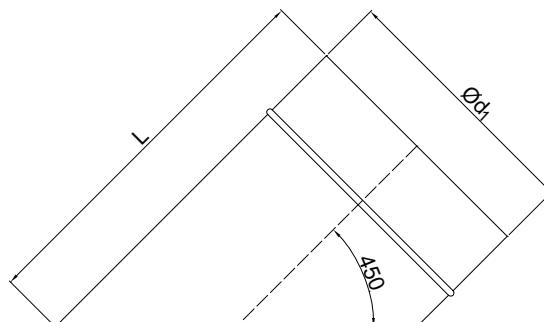
Króciec kątowy z siatką 45° przeznaczony jest do zakończenia kanałów okrągłych.

Przykład oznaczenia

Kod produktu: ASV-45 - aaa

typ _____
 $\varnothing d_1$ _____

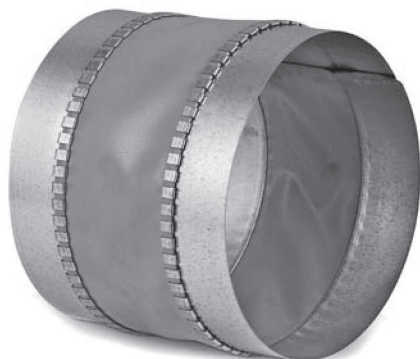
Wymiary



$\varnothing d_1$ [mm]	L [mm]	waga [kg]
125	198	0,24
140	210	0,29
150	221	0,32
160	230	0,35
180	250	0,41
200	270	0,48
224	294	0,57
250	373	0,98
280	402	1,16
315	438	1,39
355	482	1,77
400	547	2,28
450	627	3,59
500	677	4,23
560	737	5,04
630	807	6,10
710	948	10,00
800	1038	12,15
900	1136	14,66
1000	1251	17,95

* ASV - standardowo zakończony kołnierzem nypowym bez uszczelki

Króćce amortyzujące



Opis

Króciec amortyzujący, wykonany z taśmy amortyzującej AMT gdzie część z blachy ocynkowanej wykonana jest nypłowo.

Przykład oznaczenia

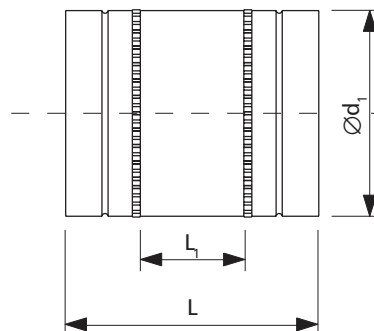
Kod produktu:

ILA - aaa

typ _____

Ød₁ _____

Wymiary



Ød ₁ nom [mm]	L [mm]	waga [kg]
80	165	75
100	165	75
125	165	75
140	165	75
150	165	75
160	165	75
180	165	75
200	165	75
224	165	75
250	240	100
280	240	100
300	240	100
315	240	100
355	240	100
400	240	100
450	240	100
500	240	100
560	240	100
600	240	100
630	240	100
710	240	100
800	240	100

Na zamówienie dostępne są długości: 130, 150 mm

Króćce amortyzujące z kołnierzami



Opis

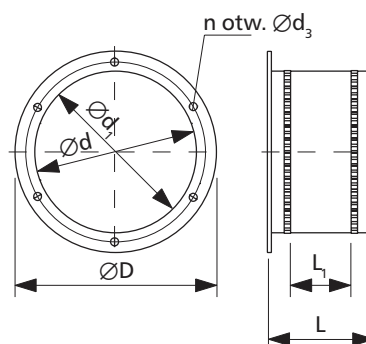
Króciec amortyzujący, wykonany z taśmy amortyzującej AMT z zamocowanymi kołnierzami KS na obu stronach.

Przykład oznaczenia

Kod produktu: ILA-K - aaa

typ _____
 $\varnothing d_1$ _____

Wymiary



$\varnothing d$ [mm]	$\varnothing D$ [mm]	$\varnothing d_2$ [mm]	$\varnothing d_3$ [mm]	n
80	132	112	9,5	4
100	152	132	9,5	4
125	177	157	9,5	4
140	192	172	9,5	6
150	202	185	9,5	6
160	212	192	9,5	6
180	232	212	9,5	6
200	253	233	9,5	6
224	277	257	9,5	6
250	303	283	9,5	6
280	343	317	9,5	8
300	363	339	9,5	8
315	378	352	9,5	8
355	418	392	9,5	8
400	464	438	9,5	8
450	514	488	9,5	8
500	564	538	9,5	8
560	634	600	9,5	12
600	676	641	9,5	12
630	704	670	9,5	12
710	784	750	9,5	12
800	874	840	9,5	16

Na zamówienie dostępne są długości: 100, 120, 210 mm
 L = 135 (w standardzie)
 L_1 = 75 (w standardzie)

Zaślepka tłoczona uniwersalna



Opis

Zaślepka uniwersalna przeznaczona do zaślepiania przewodów lub kształtek

Przykład oznaczenia

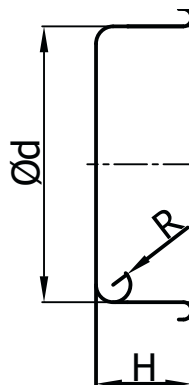
Kod produktu:

CP - aaa

typ

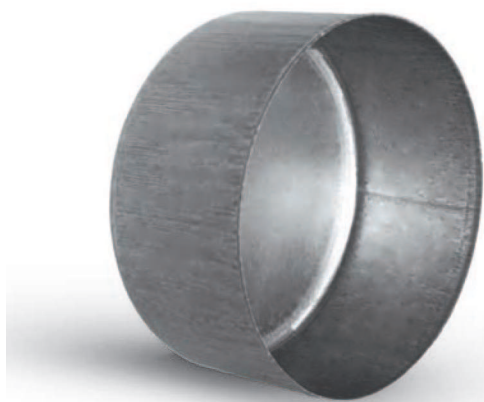
Ød

Wymiary



$\varnothing d$ nom [mm]	H [mm]	R [mm]	waga [kg]
80	20	5	0,04
100	20	5	0,08
125	20	5	0,09
150	20	5	0,14
160	20	5	0,14
200	20	5	0,20
250	20	5	0,27
315	20	5	0,51

Zaślepka do kształtek



Opis

Zaślepka przeznaczona do zaślepiania kształtek.

Przykład oznaczenia

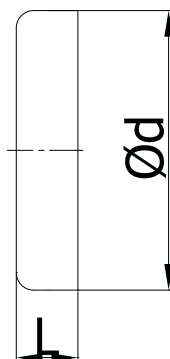
Kod produktu:

CPF - aaa

typ _____

Ød _____

Wymiary



$\varnothing d$ nom [mm]	L [mm]	waga [kg]
80	40	0,1
100	40	0,1
125	40	0,1
140	40	0,1
150	40	0,2
160	40	0,2
180	40	0,2
200	40	0,3
224	40	0,3
250	60	0,5
280	60	0,5
300	60	0,5
315	60	0,7
355	60	1,0
400	80	1,1
450	80	1,6
500	80	2,1
560	80	2,2
600	80	2,5
630	80	2,7
710	100	4,5
800	100	5,4
900	125	6,6
1000	125	7,9
1120	160	10,1
1250	160	12,2
1400	160	23,5
1500	160	26,6
1600	160	29,5