

Klapy rewizyjne na kanał prostokątny



Opis

Kłapa rewizyjna IPFQ wyposażona jest w uszczelkę z polietylenu i przeznaczona jest do montażu na kanałach prostokątnych.

Konstrukcja klapy rewizyjnej IPFQ oraz uszczelka gwarantują idealne przylaganie jej powierzchni do powierzchni kanału na którym jest zamontowana. Dzięki temu wysoka szczelność jest zagwarantowana.

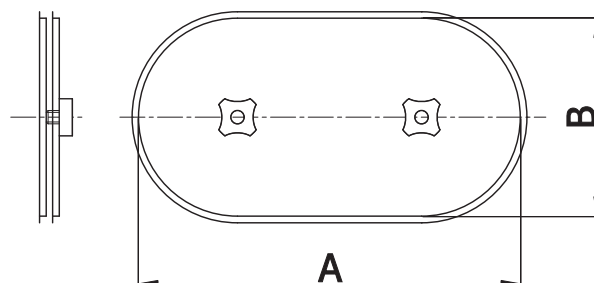
W komplecie załączony jest szablon ułatwiający wycinanie otworu.

Przykład oznaczenia

Kod produktu: IPFQ - aaa

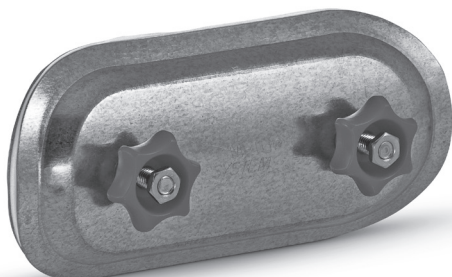
typ _____
AxB _____

Wymiary

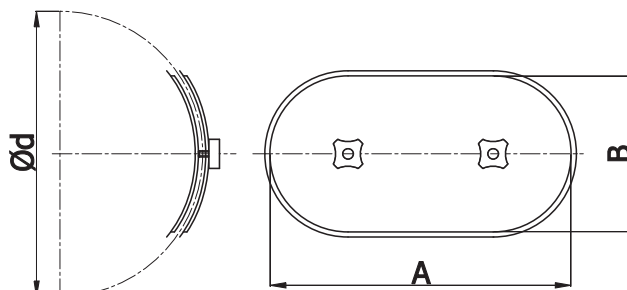


<i>kod</i>	<i>A</i> [mm]	<i>B</i> [mm]
IPFQ-180-80	180	80
IPFQ-200-100	220	120
IPFQ-300-150	320	170
IPFQ-300-200	320	220
IPFQ-400-200	420	220
IPFQ-400-300	420	320
IPFQ-500-300	530	330
IPFQ-500-400	530	430
IPFQ-600-400	630	430
IPFQ-600-500	630	530
IPFQ-700-500	730	530

Klapy rewizyjne na kanał okrągły



Wymiary



Opis

Kłapa rewizyjna IPR wyposażona jest w uszczelkę z polietylenu i przeznaczona jest do montażu na kanałach okrągłych. Konstrukcja klapy rewizyjnej IPR oraz uszczelka gwarantują idealne przylaganie jej powierzchni do powierzchni kanału na którym jest zamontowana. Dzięki temu wysoka szczelność jest zagwarantowana. W komplecie załączony jest szablon ułatwiający wycinanie otworu.

Przykład oznaczenia

Kod produktu: IPR - aaa

typ _____

Ød _____

$\varnothing d$ nom [mm]	A [mm]	B [mm]	waga [kg]	zakres średnic
80	180	80	0,3	76-85
100	180	80	0,3	96-105
125	180	80	0,3	121-130
150	250	150	0,4	130-155
160	250	150	0,4	156-190
200	250	150	0,4	191-240
250	250	150	0,4	241-300
315	250	150	0,4	301-360
355	300	200	0,4	341-380
400	300	200	1,0	381-420
450	300	200	1,0	421-470
500	300	200	1,0	471-530
560	400	300	2,0	531-600
630	400	300	2,0	601-670
710	400	300	2,0	671-750
800	400	300	2,0	751-850