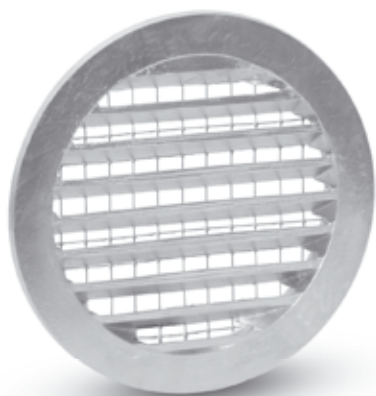


Czerpnie lub wyrzutnie ścienne

KWO



Opis

Czerpnia/wyrzutnia KWO w zależności od przeznaczenia stosowana jest jako czerpnia do instalacji nawiewnych bądź wyrzutnia do instalacji wywiewnych. Przeznaczona jest do instalacji wewnątrz pomieszczeń. Znajduje zastosowanie w wentylacji przemysłowej.

Czerpnie/wyrzutnie KWO są zabezpieczone z jednej strony siatką z drutu ocynkowanego o średnicy 1 mm oraz oczku 2 x 2 mm.

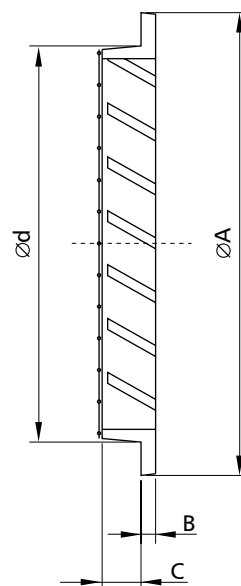
Materiał: aluminium odlewnicze

Przykład oznaczenia

Kod produktu: **KWO - aaa**

typ _____
Ød _____

Wymiary



Ød [mm]	ØA [mm]	B [mm]	C [mm]	F [m ²]	waga [kg]
100	125	5,0	15	0,0044	0,16
125	150	5,0	15	0,0068	0,27
150	175	5,0	15	0,0098	0,32
160	185	5,0	15	0,0120	0,37
200	225	5,0	15	0,0200	0,65
250	275	5,0	15	0,0310	1,12
315	350	7,0	15	0,0470	1,90
400	430	1,0	50	0,0750	3,00
500	530	1,0	50	0,1180	5,50
630	660	1,0	50	0,1870	8,80

Czerpnie lub wyrzutnie ścienne

USAV

Dane techniczne

Wydajność

Wykres opisuje ciśnienie całkowite P_t (Pa) i poziom dźwięku L_w (dB(A)) w funkcji przepływu objętościowego powietrza q (l/s, m³/godz.).

Poziom dźwięku w wolnej przestrzeni

Na wykresie jest przedstawiony poziom dźwięku L_w .

Poziom dźwięku w odległości x (m).

$L_A = L_w - K$, patrz tabela

