

## Czerpnie – Wyrzutnie ściennie

# UELA



### Opis

Elementy UELA w zależności od przeznaczenia mogą być używane jako wyrzutnie lub czerpnie.

Czerpnia jest wyposażona dodatkowo w siatkę zabezpieczającą przed dostawaniem się owadów. Posiadają gumowe uszczelnienie i zaciski montażowe, dzięki czemu są łatwe w montażu. Pierścień zewnętrzny posiada 2 otwory montażowe.

Elementy UELA charakteryzują się estetycznym wyglądem i dużą trwałością. Mogą być stosowane na zewnątrz i wewnątrz pomieszczeń.

**Materiał:** stal nierdzewna

**Wykończenie:** polerowanie

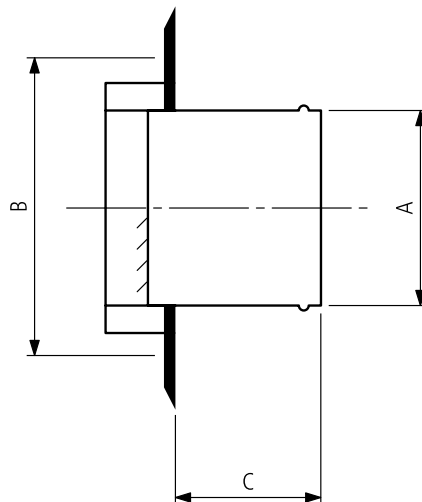
#### Przykład oznaczenia

Kod produktu: **UELA**    **aaa**

typ  
Ød



### Wymiary



Ød	A	B	C
100	97	133	52
125	120	165	52
150	145	192	62
160	155	192	62
200	195	253	62