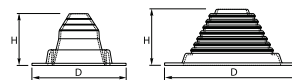
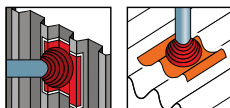


## KOŁNIERZE USZCZELNIAJĄCE

Kołnierze o kwadratowej podstawie, różnych wielkości wykonane z EPDM wzmocnianego taśmą aluminiową.



Przeznaczone do uszczelniania przepustów o przekroju kołowym różnego rodzaju instalacji budynku (kominy, wentylacje, rury wodne i kanalizacyjne, wiązki kablowe, etc.) w elewacjach oraz dachach wykonanych z blach fałdowych. Montaż kołnierzy odbywa się za pomocą wkrętów samowiercących oraz uszczelnień silikonowych.

	H	D	☐	średnica rury	
				∅ MIN	∅ MAX
PGMF1	46	114	1	6	50
PGMF2	62	155	1	32	76
PGMF3	70	205	1	60	102
PGMF4	100	255	1	76	152
PGMF5	115	275	1	102	178
PGMF6	120	305	1	127	228
PGMF7	135	365	1	152	280
PGMF8	140	425	1	178	330

