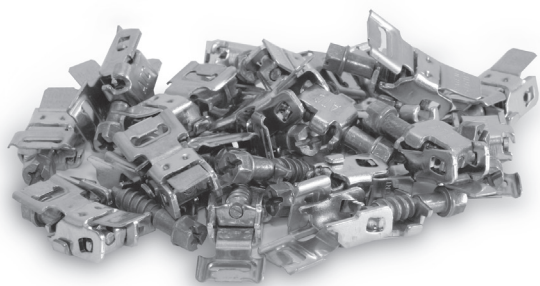
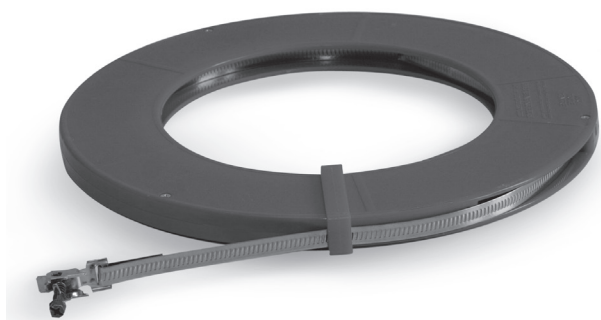
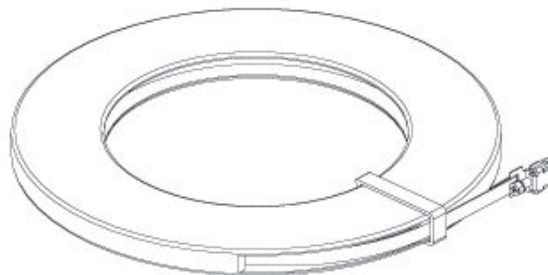


Opaski zaciskowe do przewodów elastycznych



Wymiary



Opis

Opaska jest niezbędna do łączenia przewodów elastycznych z kształtkami, przyłączami, króćcami itp. Odpowiednio ukształtowane krawędzie taśmy opaski zapobiegają przed uszkodzeniem podczas jej zakładania i montowania.

Opaska zaciskowa TKSE dostępna jest w 30 metrowych rolkach. Na całej swojej długości posiada wcięcia dzięki czemu możliwe jest jej docinanie no dowolny wymiar. Dodatkowo do opaski TKSE potrzebne są zaciski TKSL.

Pakowanie:

opaska - 30mb/rolka
zaciski - 50szt/pudełko

Przykład oznaczenia

Kod produktu: _____ TKSE

typ _____