

ST-ROF system – stopy i wsporniki dachowe najwyższej jakości



Kompletność systemów, zunifikowany asortyment i kompletne dostawy są coraz częściej pożądanym czynnikiem zarówno dla firm wykonawczych jak i handlowych. Wybory takie oszczędzają czas, zwiększają elastyczność i niejednokrotnie prowadzą do obniżenia całościowych cen zakupów.

Z tych powodów proponowany jest ST-ROF system – zestaw najwyższej jakości stóp i wsporników dachowych do elementów wentylacyjnych, klimatyzacyjnych i chłodniczych.

Stopy i wsporniki dachowe charakteryzują się poniższymi właściwościami użytkowymi:

1. zapewniają lepszy rozkład ciężaru elementów montowanych na dachy;
2. możliwe jest tworzenie dowolnych ram, wysokości, szerokości razem z elementami akcesoria Strut, oraz profilami montażowymi LDB STRUT;
3. struktura pokrycia dachowego pozostaje nienaruszona;
4. łatwość dostępu do powierzchni dachu bez demontowania wykonanych wcześniej instalacji,
5. estetyczne i trwałe wykonanie każdej instalacji.

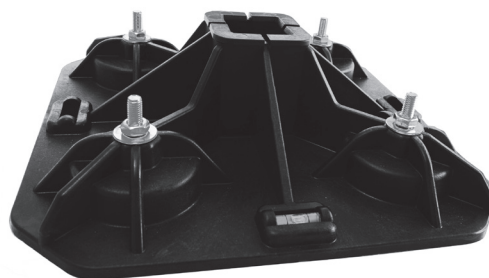
Za ich pośrednictwem możliwy jest montaż różnych elementów:

1. central wentylacyjnych,
2. chillerów,
3. pomp ciepła i paneli słonecznych,
4. podestów i mostków,
5. klimatyzatorów i agregatów chłodniczych,
6. rur i przewodów wentylacyjnych, klimatyzacyjnych,
7. paneli solarnych.

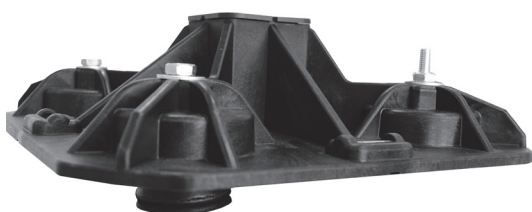
Podpory dachowe ST-ROF proponowane są w kilku typach i różnych rozmiarach:



Są stopami wykonanymi ze wzmocnionego polipropylenu z włóknem szklanym (30%), o podstawie 30 x 30 cm z centralnym punktem montażu profilu LDBST-41-41. Konstrukcja wsuwki zapewnia stabilne mocowanie konstrukcji pionowej z której budowany jest szkielet ramy montażowej – pionowej lub poziomej.



ST-ROF-330



ST-ROF-AW-330

W przypadku dachów płaskich 0° stopa całością przylega do płaszczyzny dachu tworząc stabilne podparcie konstrukcji. W przypadku dachów o kącie nachylenia max 10° możliwe jest wykręcenie nóżek które regulują nachylenie stopy. Odpowiednie ustawienie stopy w każdym kierunku kontrolowane jest poprzez dwie poziomice dostarczane w komplecie. Maksymalne obciążenie jednej stopy wynosi 2 200 N.

Regulacyjne nóżki w stopie ST-ROF-AW-330 wykonane są z wysokiej jakości gumy która pełni rolę amortyzatora drgań.

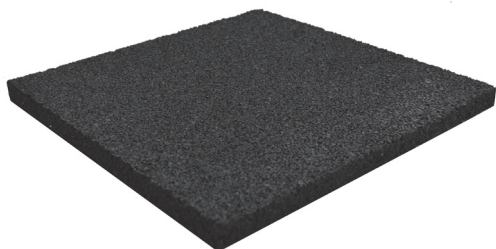


Antywibracyjne stopy dachowe ST-ROF-AWL oferowane są w długościach 250, 450, 600 i 1000 mm. Wykonane są przetworzonej odpornej na promienie UV gumy o wysokości 90 mm i szerokości podstawy 160 mm. Każda stopa posiada od 1 do 4 otworów pionowych które uzupełnione o wsuwkę utrzymuje pionowo profil montażowy.



Antywibracyjne stopy dachowe ST-ROF-AWL oferowane są w długościach 250, 450, 600 i 1000 mm. Wykonane są przetworzonej odpornej na promienie UV gumy o wysokości 90 mm i szerokości podstawy 160 mm. Każdy element posiada wtopiony profil aluminiowy o szerokości 41 mm do którego wsuwane są nakrętki ślizgowe. Nakrętki w połączeniu ze standardowymi nakrętkami, podkładkami mocują stopę bezpośrednio do urządzenia.

ST-ROF-AWL i ST-ROF-AWL-STR rekomendowane są do obciążeń do 130 kg na jedną stopę. Przy tym obciążeniu absorpcja drgań wynosi do 92,2%.



Mata gumowa jest uzupełnieniem systemu wsporników antywibracyjnych. Oferowana jest w kaflach 2 centymetrowych o wymiarach 50 x 50 cm lub 100 x 100 cm. Możliwe jest wycięcie dowolnego kształtu, który będzie dopasowany do potrzeb dachu i instalacji.

Dla kompletnego użytkowania system wymaga połączenia z profilami i innymi akcesoriami montażowymi takimi jak: system elementów montażowych .

Szyna montażowa produkowana jest w wymiarze 21x41 – oraz 41x41 – druga wielkość jest idealna do połączenia ze stopami dachowymi ST-ROF.