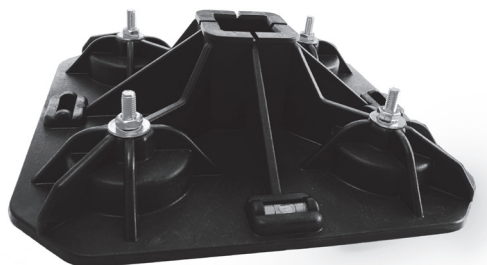


Stopy dachowe

ST-ROF-330/ST-ROF-AW-330



Opis

Stopy dachowe ST-ROF i ST-ROF-AW przeznaczone są do posadowienia różnego typu urządzeń przemysłowych takich jak skraplacze, centrale, klimatyzatory, panele słoneczne. Stopy dachowe mogą być montowane na dachu o maksymalnym kącie nachylenia 10°.

Stopy dachowe wykonane są z materiału odpornego na wilgotność i promienie UV.

Każda stopa ST-ROF i ST-ROF-AW ma zamontowane 4 poziomice.

Stopy dachowe ST-ROF-AW posiadają możliwość regulacji za pomocą 4 śrub co pozwala na poprawne ich wypoziomowanie na dachu.

Ponadto stopy dachowe ST-ROF-AW mają specjalne wsuwki pod profil.

Materiał: polipropylen wzmacniany włóknem szklanym (PP)
Maksymalne obciążenie: 2200N

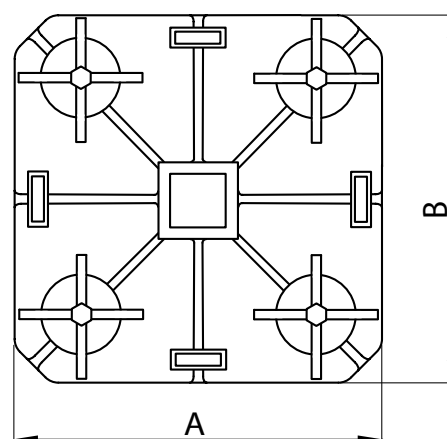
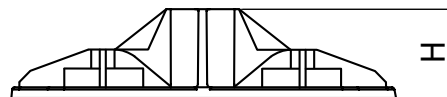
Przykład oznaczenia

Kod produktu: **ST-ROF - 330**

typ
AxA



Wymiary



kod	A [mm]	B [mm]	H [mm]	Waga [kg]
ST-ROF-330	300	300	75	1,17
ST-ROF-AW-330	300	300	75	1,17

Stopy dachowe

ST-ROF-AWL



Opis

Stopy dachowe ST-ROF-AWL przeznaczone są do posadzenia lżejszych urządzeń np. klimatyzatory domowe oraz wiązki rur, kanały, przewody.

Stopy dachowe ST-ROF-AWL dostępne są w sześciu długościach.

Materiał: kauczuk butadienowo-styrenowy SBR odporny na działanie wilgoci

Maksymalne obciążenie: 1400N

Odporność temperaturowa: od -40°C do +80°C

Przykład oznaczenia

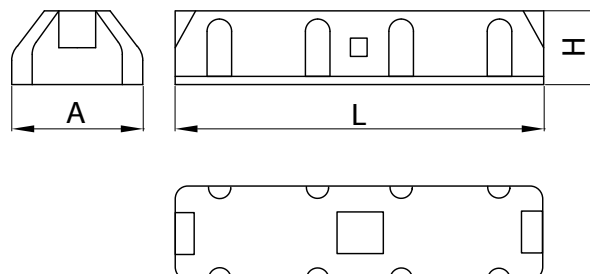
Kod produktu: **ST-ROF-AWL - 450**

typ
L

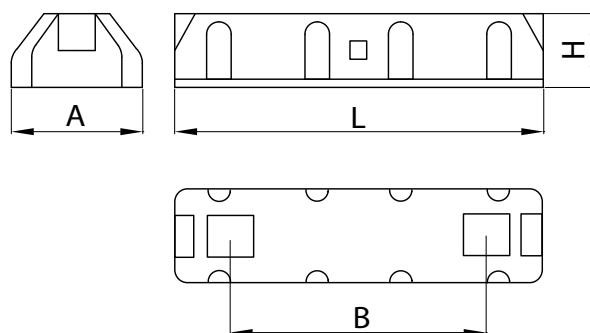


Wymiary

ST-ROF-AWL-250, ST-ROF-AWL-450



ST-ROF-AWL-600, ST-ROF-AWL-1000



typ	A [mm]	B [mm]	L [mm]	H [mm]	waga [kg]
ST-ROF-AWL-250	160	-	250	90	0,48
ST-ROF-AWL-450	160	-	450	90	1,75
ST-ROF-AWL-600	160	470	600	90	3,1
ST-ROF-AWL-1000	160	755	1000	90	10,2

Stopy dachowe

ST-ROF-AWL-STR



Opis

Stopy dachowe ST-ROF-AWL-STR przeznaczone są do posadowienia lżejszych urządzeń np. klimatyzatory domowe oraz wiązki rur, kanały, przewody.

Stopy dachowe ST-ROF-AWL-STR dostępne są w sześciu długościach.

Stopa dachowa ST-ROF-AWL-STR na całej swojej długości posiada aluminiową szynę montażową o wymiarach 41x41mm.

Materiał: kauczuk butadienowo-styrenowy SBR odporny na działanie wilgoci

Maksymalne obciążenie: 1400N

Odporność temperaturowa: od -40°C do +80°C

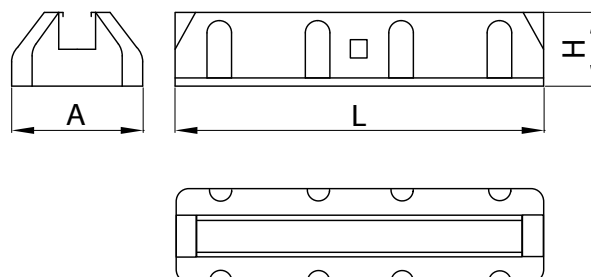
Przykład oznaczenia

Kod produktu: **ST-ROF-AWL-STR - 450**

typ
L

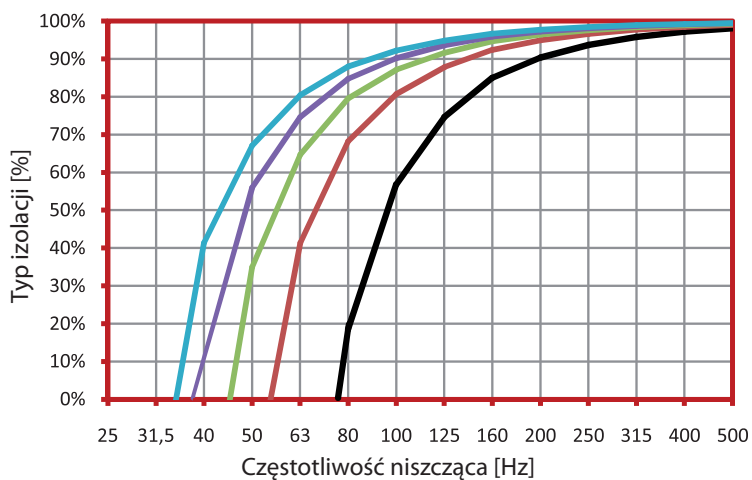
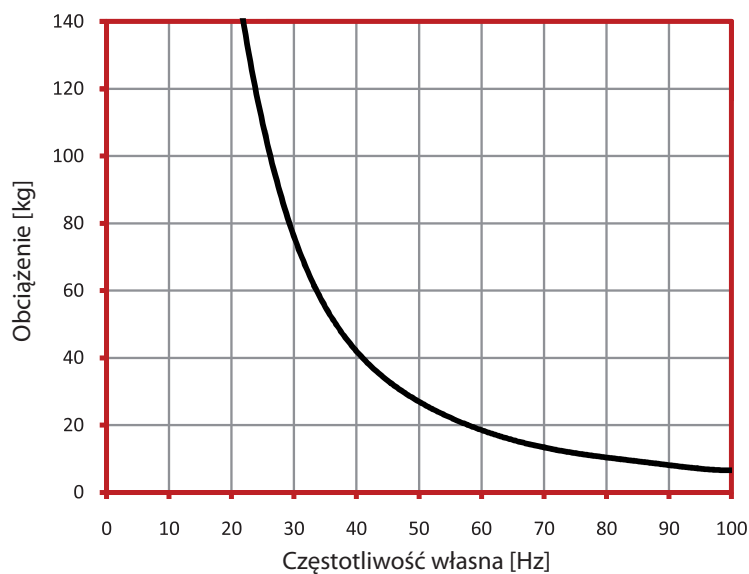
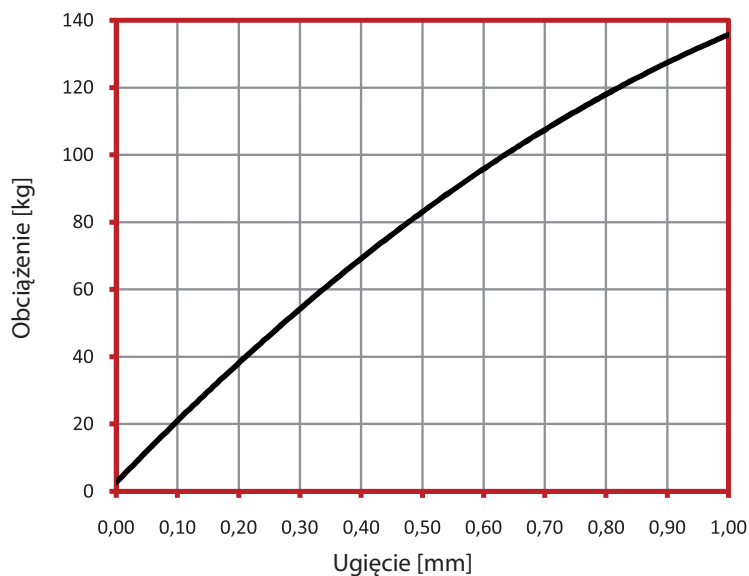


Wymiary



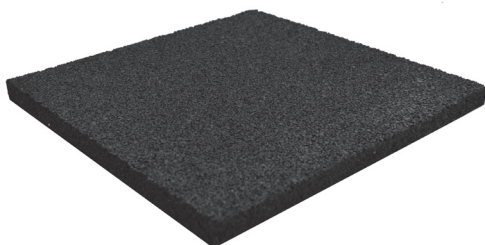
typ	A [mm]	L [mm]	H [mm]	waga [kg]
ST-ROF-AWL-STR-250	160	250	90	0,48
ST-ROF-AWL-STR-450	160	450	90	1,75
ST-ROF-AWL-STR-600	160	600	90	3,1
ST-ROF-AWL-STR-1000	160	1000	90	10,2

Dane techniczne



Obciążenie [kg]	Częstotliwość własna [Hz]	Typ izolacji [%]
25	52,0	56,8
50	36,7	80,7
75	30,2	87,1
100	26,2	90,2
125	23,3	92,2

Maty antywibracyjne **ST-ROF-MAT**



Opis

Maty antywibracyjne ST-ROF-MAT stosowane są jako podkład pod stopy dachowe, urządzenia. Skutecznie redukują wibracje oraz hałas. Chronią podłoże przed uszkodzeniami mechanicznymi.

Materiał: kauczuk butadienowo-styrenowy SBR odporny na działanie wilgoci
Gęstość: 500kg/m³

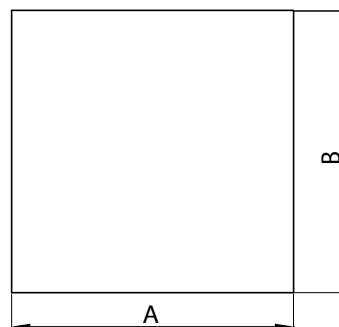
Przykład oznaczenia

Kod produktu: **ST-ROF-MAT - 2 - 50**

typ
grubość
wymiar



Wymiary



<i>kod</i>	<i>A</i> [mm]	<i>B</i> [mm]	<i>g</i> [mm]
ST-ROF-MAT-1-33	330	330	10
ST-ROF-MAT-1-50	500	500	10
ST-ROF-MAT-1-100	1000	1000	10
ST-ROF-MAT-2-50	500	500	20
ST-ROF-MAT-2-100	1000	1000	20