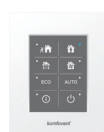


Domekt R 400 V

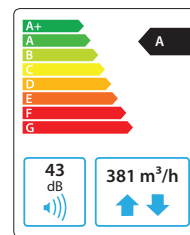
Maksymalny strumień powietrza (m³/h)	381
Maksymalny strumień powietrza (l/s)	106
Masa (kg)	49
Napięcie znamionowe (V)	1~230
Maksymalny prąd obciążenia (A)	HE6,5
Sprawność temperaturowa odzysku ciepła (%)	85
Znamionowy przepływ powietrza (m³/s)	0,074
Znamionowa różnica ciśnienia (Pa)	50
JPM (W/(m³/h))	0,3
Wymiary filtrów BxHxL (mm)	428x231x46
Pobór mocy przez napęd wentylatora przy przepływie znamionowym (W)	55
Pobór mocy przez napęd wentylatora przy przepływie maksymalnym (W)	126
Moc nagrzewnicy elektrycznej (kW) / Δt (°C)	1/10,4
Wymagana przestrzeń do obsługi (mm)	600



C6.1



C6.2



Dane akustyczne

Poziom hałas średnio ważony $L_{WA,r}$ dB(A) przy przepływie znamionowym

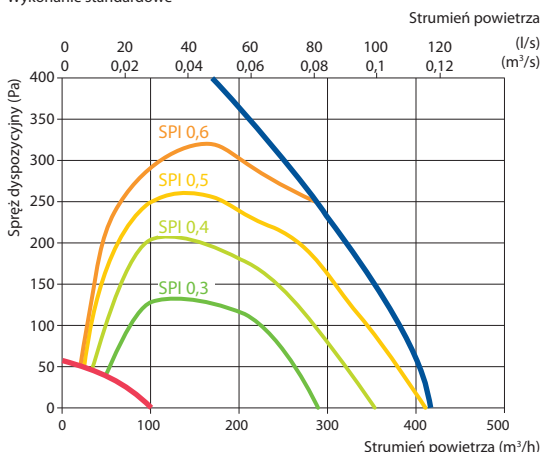
Wlot nawiewu	55
Wylot nawiewu	68
Wlot wywiewu	55
Wylot wywiewu	69
Obudowa	43

Ciężenie akustyczne średnio ważne $L_{pA,r}$ dB(A) pomieszczenie izolowane standardowo, 10 m², odległość od źródła hałasu – 3 m.

Otoczenie	33
-----------	----

Wydajność

Wykonanie standardowe

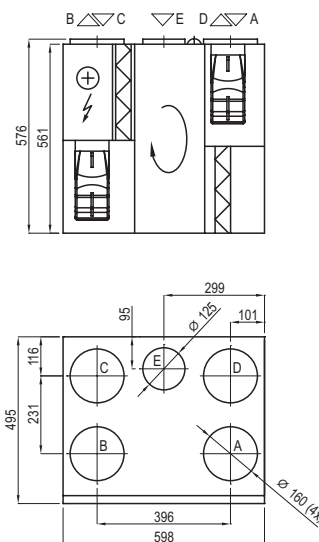


Sprawność temperaturowa

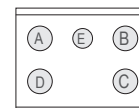
	Zima					Lato		
Temperatura zewnętrzna (°C)	-23	-15	-10	-5	0	25	30	35
Temp. za odzyskiem ciepła (°C)	15,2	16,4	17,2	17,9	18,7	22,5	23,2	24

dla temperatury wewnętrznej +22°C, 20% RH

Wersja lewa (L1)



Wersja prawa (R1)



- A czerpnia powietrza
- B powietrze nawiewane
- C powietrze wywiewane
- D wyrzutnia powietrza
- E dodatkowy króciec wyciągowy (obejście: wyciąg bez odzysku ciepła)

Akcesoria (str. 123)

Przepustnice z siłownikami	AGUJ-M-160+LF230/LM230
Tłumiki akustyczne	A/D AGS-160-50-600-M
	B/C AGS-160-50-900-M
Nagrzewnica wodna	DH-160
PPU	PPU-HW-3R-15-0,4-W1
Zawór 2-drogowy /nagrzewnica w.	VVP47.10-0,4

Chłodnica wodna	DCW-0,4-3
Zawór 2-drogowy /chłodnica w.	VVP47.10-1,6
Czerpnia/wyrzutnia	LD-160
Chłodnica freonowa	DCF-0,4-3
Agregat chłodzący	MOU-12HFN8+KA8140