

3. WENTYLATOR DACHOWY WD-EC

Wentylatory dachowe typu WD-EC wyposażone zostały w silniki elektronicznie komutowane, jednofazowe 230V, 50Hz lub trójfazowe 3 x 400V, 50Hz o stopniu ochrony IP54. Są to silniki trzeciej generacji technologii EC o bardzo wysokiej sprawności. Charakteryzują się niskim poborem energii elektrycznej. Posiadają wbudowany elektroniczny układ sterujący. Silniki te przystosowane są do płynnej regulacji prędkości obrotowej w pełnym zakresie przy zachowaniu wysokiej sprawności pracy. Regulacja prędkości obrotowej silnika odbywa się przy pomocy sygnału napięciowego 0÷10 V, pochodzącego od urządzeń peryferyjnych (czujniki temperatury, przetworniki ciśnienia, itp.) lub przy pomocy potencjometru podłączonego bezpośrednio do przewodów sygnałowych wentylatora.

Zakres zmiany prędkości obrotowej może wynosić od obrotów maksymalnych (n_{maks} - podanych w karcie katalogowej) do prędkości obrotowej minimalnej (wynoszącej $n_{min}=0,35 n_{maks}$). Zastosowane silniki EC są silnikami synchronicznymi, co oznacza, że wyeliminowane jest zjawisko poślizgu i związane z nim straty. Charakteryzują się dłuższą żywotnością (dzięki niższej temperaturze uzwojeń) i niskim poziomem emitowanego hałasu. Posiadają ochronę termiczną silnika, ochronę przed przeciążeniem, zabezpieczenie przed zablokowaniem wirnika. Ich rozruch następuje przez zwiększanie obrotów w zadanym czasie do ustalonej prędkości.

Wentylatory WD-EC mają optymalnie zaprojektowany układ przepływowy dzięki czemu uzyskują one wysokie sprawności.

Typ szeregu wentylatorów dachowych typu WD-EC składa się z następujących wielkości: 12,5;16;20 (konstrukcja na zintegrowanej podstawie wraz z lejem wlotowym) oraz 25;31,5;40;50 (konstrukcja z oddzielną podstawą i lejem wlotowym). Do konstrukcji wentylatorów wykorzystano wysokiej jakości tworzywa sztuczne, które gwarantują ich długotrwałą żywotność bez wykonywania zabiegów konserwacyjnych.

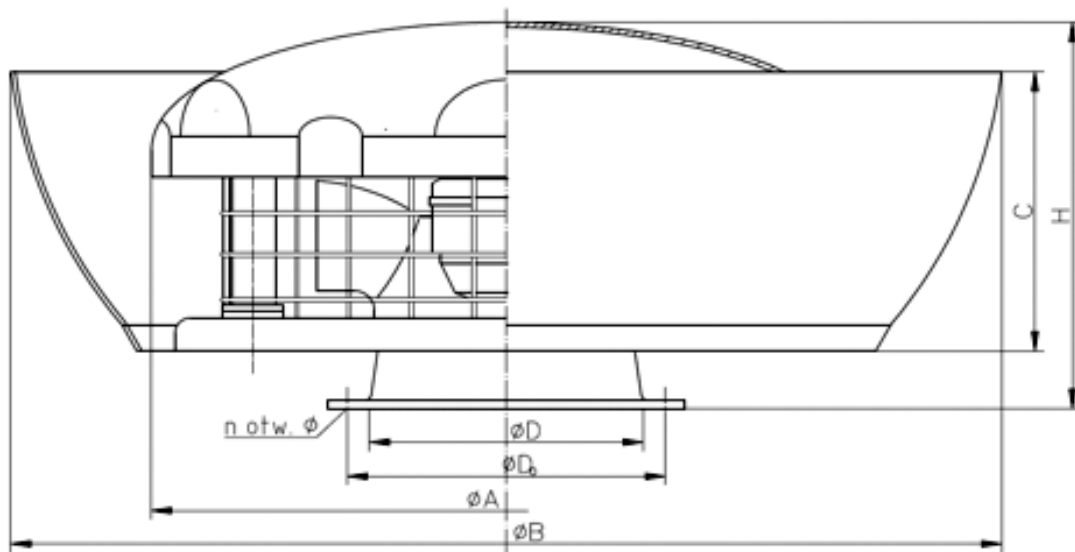
Wentylatory typu WD-EC służą do przetłaczania powietrza czystego lub zanieczyszczonego pyłami o stężeniu zapylenia do $0,3 \text{ g/m}^3$ i temperaturze do $+40 \text{ }^\circ\text{C}$ (w wykonaniu specjalnym do $+60 \text{ }^\circ\text{C}$). Mają zastosowanie w instalacjach wentylacyjnych w przemyśle: chemicznym, spożywczym a zwłaszcza w budownictwie do wentylacji pomieszczeń, magazynów i różnego typu hal.

Wentylatory typu WD-EC mogą być wyposażone w osłony aerodynamiczne umożliwiające wyrzut pionowy.



Wymiary i opis techniczny WD-EC-o

standardowe - IP 54
klasa izolacji B
pionowy wyrzut powietrza



Osłony aerodynamiczne wentylatorów służą do skierowania powietrza wywiewanego przez wentylator w kierunku pionowym. Zapobiega to przedostawaniu się czynnika do innego wentylatora znajdującego się w pobliżu, który jest aktualnie wyłączony.

Wykonujemy osłony aerodynamiczne do wentylatorów dachowych:

WD-EC 12,5; WD-EC 16; WD-EC 20; WD-EC 25; WD-EC 31,5

Osłony montowane są do podstawy wentylatora za pomocą specjalnych części złącznych dostarczanych wraz z osłonami.

Wielkość wentylatora	Wymiary [mm]								Masa [kg]
	D	Do	A	B	C	H	n	ø	
WD-EC 12,5-o	125	149	320	456	134	180	8	7	3
WD-EC 16-o	160	184	320	550	160	228	8	7	5,3
WD-EC 20-o	200	224	383	690	200	275	8	7	9,6
WD-EC 25-o	250	274	548	780	230	345	8	7	11
WD-EC 31,5-o	315	339	548	950	270	425	8	7	24

AKCESORIA



czasowy układ sterowania



regulator elektroniczny

UWAGA: Akcesoria, parametry techniczne i charakterystyki wentylatorów z osłoną aerodynamiczną są takie same jak w wentylatorach WD-EC 12,5, WD-EC 16, WD-EC 20, WD-EC 25, WD-EC 31,5.